

# Bernard Morel

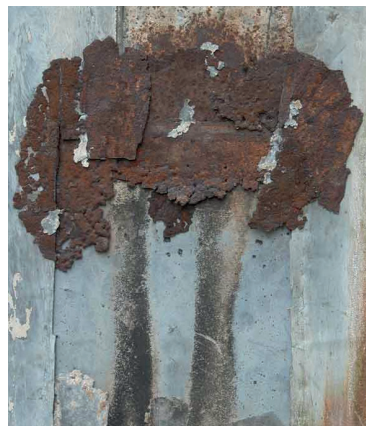
Tél : 06 60 68 39 72 – morelenmai@gmail.com

Né en 1957

Vit et travaille en Région Parisienne



De 1975 à 1981, il étudie le droit. Parallèlement à ses études, il travaille sur des chantiers, ce qui influencera son travail artistique. Son diplôme en poche, il effectue des expertises d'objets d'art pour un commissaire-priseur, et réalise ses premières sculptures. En 1993, il décide de se consacrer exclusivement à son art.



Au début de sa carrière, Bernard Morel travaille le bois, mais très vite, il décide de ne se servir que du zinc qu'il trouve sur des chantiers pour créer des bas-reliefs. Il laisse le temps et les éléments sculpter cette matière, en l'oxydant, l'usant, la déchiquetant, la marquant, la salissant.

Les superpositions de zinc donnent l'impression d'une profondeur saisissante, qui fait écho aux marques laissées par le temps. Ses sculptures sont construites à partir de plaques de zinc récupérées dans des décharges et sont donc faites à partir de « rien ». **L'ajustement des plaques par le jeu et le hasard de la «réculte» active la composition mise en lumière par un assemblage pertinent des plans et la poésie des couleurs : la magie des lignes opère.**

Le travail de Bernard Morel inscrit l'urbanité et l'industrialisation dans un élan artistique qui se moque du temps qui passe, transmettant au spectateur un sentiment de plénitude.

Bernard Morel expose dans différentes galeries en France.

